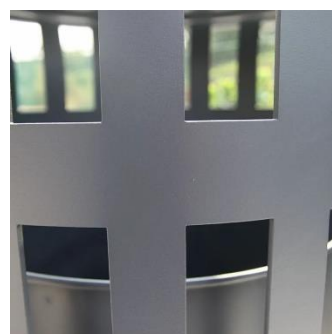
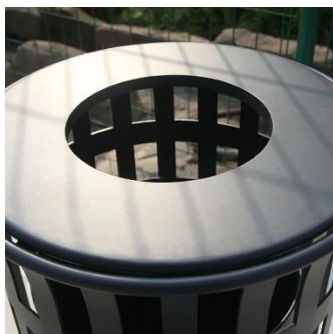


CESTINO BERLINO



CESTINO BERLINO

CESTINO FORMATO DA LAMIERA CALANDRATA A FREDDO COMPLETO DI CESTO INTERNO

DIMENSIONI Ø 460 H 800

Trattamenti di superficie

La zincatura elettrolitica è un trattamento che produce un rivestimento di zinco su superfici metalliche. Si ottiene tramite elettrolisi facendo passare una corrente elettrica in una cella contenente una soluzione acida di sali di zinco. Grazie all'azione della corrente elettrica lo zinco si appoggia per effetto chimico sul metallo, rendendo così la superficie resistente alla corrosione atmosferica

Le vernici a polvere costituiscono una maggiore resistenza ai raggi UV . affinché la polvere si depositi alla perfezione, è necessario assicurarsi che l'articolo da trattare venga pulito e pretrattato nel migliore dei modi, utilizzando tecniche quali sgrassaggio, fosfatazione, e il risciacquo con acqua di rete e acqua demineralizzata

Questi articoli, una volta ricoperti dalla vernice a polvere, entrano nel forno di cottura: qui, ad una temperatura tra i 180 e i 200 gradi, la vernice prima fonde e poi polimerizza, facendo sì che aderisca permanentemente alla superficie del manufatto

PREMETAL

Via Montegrappa 107/B
31031 Caerano San Marco TV
P.iva 04267880264
email: info@premetalarredourbano.it
Tel. 0423/651017 Fax. 0423/629048
www.premetalarredourbano.com